

## Modulární pracovní stoly

Kapitola modulárních pracovních stolů Vám představuje stoly robustní konstrukce. V produkci dílenského nábytku POLAK jsou to nejtěžší standardně dodávané stoly. Sestavují se z jednotlivých modulů, které se opět systémově vybavují řadou zásuvkových skříní, dvířek, dělení...

V případě, že nenajdete vhodný stůl, využijte přednosti stavebnicového systému nábytku POLAK a vytvořte si sestavu podle Vašich přání a představ sami. Na speciální stránce je Vám k dispozici několik korpusů stolů, výběr zásuvek, dvířek a dalšího příslušenství. Standardní výbava korpusu stolu Modular obsahuje mechanismus centrálního zamykání zásuvek v každém modulu.



### Základní barevné provedení

Barevnost: korpus RAL 7035, zásuvky (dvířka) RAL 5012 je použita v případě, že v objednávce není uvedena požadovaná barevnost.



## Standardní konfigurace

Šířka 1500 mm



Hloubka 700 výška 880 mm

27 x 27D

Pracovní deska	Objednací číslo	kg	kg
buk 40 mm	PS1-1	800	136
multiplex 40 mm	PS1-1M	800	140

Zásuvky zleva: 100E, 200E, 300E / 100E, 200E, 300E



Hloubka 700 výška 880 mm

27 x 27D

Pracovní deska	Objednací číslo	kg	kg
buk 40 mm	PS1-2	800	120
multiplex 40 mm	PS1-2M	800	124

Zásuvky zleva: 2x 100E, 2x 200E / dvířka 600 mm 1x police



Hloubka 700 výška 880 mm

27 x 27D

Pracovní deska	Objednací číslo	kg	kg
buk 40 mm	PS1-3	800	108
multiplex 40 mm	PS1-3M	800	112

100E, dvířka 450 mm, 1x police / 100E, dvířka 450 mm, 1x police



Hloubka 700 výška 880 mm

27 x 27D

Pracovní deska	Objednací číslo	kg	kg
buk 40 mm	PS1-4	800	112
multiplex 40 mm	PS1-4M	800	116

Zásuvky zleva: 100E, 200E, 300E / 1x police

## Standardní konfigurace

Šířka 2000 mm



Hloubka 700 výška 880 mm 27 x 27D

Pracovní deska	Objednací číslo	kg	kg
buk 40 mm	PS2-1	800	175
multiplex 40 mm	PS2-1M	800	180

Zásuvky zleva: 100E, 200E, 300E / 1x police / 100E, 200E, 300E

Šířka 2000 mm



Hloubka 700 výška 880 mm 27 x 27D

Pracovní deska	Objednací číslo	kg	kg
buk 40 mm	PS2-5	800	136
multiplex 40 mm	PS2-5M	800	142

dvířka 600 mm, 1x police / dvířka 600 mm, 1x police / dvířka 600 mm, 1x police



Hloubka 700 výška 880 mm 27 x 27D

Pracovní deska	Objednací číslo	kg	kg
buk 40 mm	PS2-2	800	169
multiplex 40 mm	PS2-2M	800	174

dvířka 600 mm, 1x police / 75E, 2x 100E, 125E, 200E / dvířka 600 mm, 1x police



Hloubka 700 výška 880 mm 27 x 27D

Pracovní deska	Objednací číslo	kg	kg
buk 40 mm	PS2-6	800	210
multiplex 40 mm	PS2-6M	800	216

Zásuvky zleva:  
100E, 200E, 300E / 75E, 2x 100E, 125E, 200E / 100E, 200E, 300E

Hloubka 700 výška 880 mm 27 x 27D

Pracovní deska	Objednací číslo	kg	kg
buk 40 mm	PS2-3	800	148
multiplex 40 mm	PS2-3M	800	153

100E, dvířka 450 mm, 1x police / 100E, dv. 450 mm, 1x police / 100E, dv. 450 mm, 1x police

Šířka 2500 mm



Hloubka 700 výška 880 mm 27 x 27D

Pracovní deska	Objednací číslo	kg	kg
buk 40 mm	PS3-1	1600	231
multiplex 40 mm	PS3-1M	1600	238

Zásuvky zleva:  
2x 100E, 2x 200E / dvířka 600 mm, 1x police / dvířka 600 mm, 1x police / 2x 100E, 2x 200E

Hloubka 700 výška 880 mm 27 x 27D

Pracovní deska	Objednací číslo	kg	kg
buk 40 mm	PS2-4	800	140
multiplex 40 mm	PS2-4M	800	146

dvířka 600 mm, 1x police / dvířka 600 mm, 1x police / 100E, dvířka 450 mm, 1x police



Hloubka 700 výška 880 mm 27 x 27D

Pracovní deska	Objednací číslo	kg	kg
buk 40 mm	PS3-2	1600	178
multiplex 40 mm	PS3-2M	1600	185

100E, dvířka 450 mm, 1x police / 1x police / 1x police / 100E, dvířka 450 mm, 1x police

## Korpusy a zásuvky



Korpus PS1 27 x 27D

Pracovní deska	Objednací číslo	S mm	kg	kg
buk 40 mm	PS1K	600	800	80
multiplex 40 mm	PS1MK	600	800	84

Korpus PS2 27 x 27D

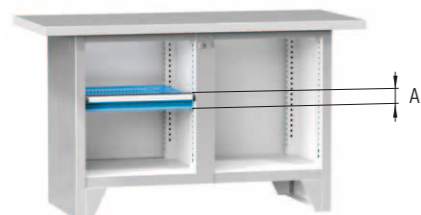
Pracovní deska	Objednací číslo	S mm	kg	kg
buk 40 mm	PS2K	600	800	110
multiplex 40 mm	PS2MK	600	800	116

Korpus PS3 27 x 27D

Pracovní deska	Objednací číslo	S mm	kg	kg
buk 40 mm	PS3K	600	1600	150
multiplex 40 mm	PS3MK	600	1600	155

## Zásuvky 27 x 27D - jednoduchý výsuv

Objednací číslo zásuvky bez pojistky	Výška čela A mm	Výška bočnice mm	kg	kg
ZAE75	75	50	70	7,5
ZAE100	100	75	70	7,9
ZAE125	125	75	70	8,1
ZAE150	150	125	70	8,8
ZAE200	200	175	70	9,7
ZAE250	250	175	70	10,1
ZAE300	300	275	70	11,5



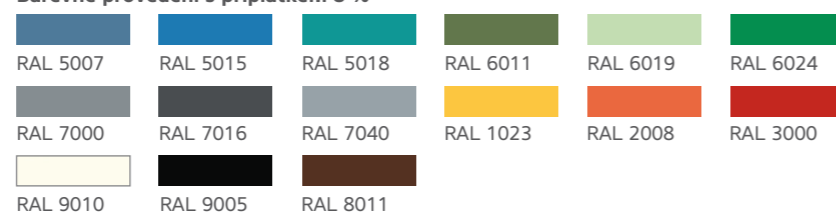
## Jak sestavíte vlastní konfiguraci modulárního pracovního stolu:

1. Zvolte korpus stolu.
2. Zvolte počet zásuvek tak, aby se součet výšek čel zásuvek A (případně dvířek) rovnal světlosti otvoru korpusu S.
3. Zvolte barvu korpusu stolu a zásuvek (dvířek).
4. Zvolte příslušenství a doplňky.

## Standardní barevné provedení bez příplatku



## Barevné provedení s příplatkem 8 %



Na straně 17 najdete podrobné informace k barevnosti výrobku.

## Příslušenství



## Police

Objednací číslo	W x D mm
VPA2727	590 x 480

Police plech Zn, nosnost 50 kg  
díky perforaci stěn korpusu stolu je výškově  
stavitelná po 25 mm  
4x háček pro zavěšení police

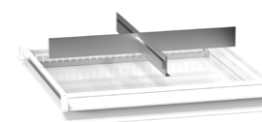
## Dvířka

Objednací číslo	Výška mm
D27-600	600
DP27-500	450 + 50 práh

Technické provedení dveří umožňuje změnu  
smyslu otevírání z pravého na levé  
barevnost viz strana 17

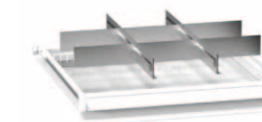
## Kovové dělení

Výška čela zás. mm	Objednací číslo	kg
75	272711	0,4
100, 125	272712	0,6
150	272713	0,9
200, 250	272714	1,3
300	272715	2,1



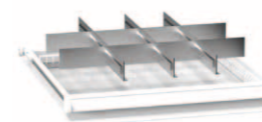
## Kovové dělení

Výška čela zás. mm	Objednací číslo	kg
75	272721	0,8
100, 125	272722	1,3
150	272723	1,9
200, 250	272724	2,6
300	272725	4,2



## Kovové dělení

Výška čela zás. mm	Objednací číslo	kg
75	272731	1,1
100, 125	272732	1,8
150	272733	2,5
200, 250	272734	3,6
300	272735	5,8



## Protiskuzová podložka

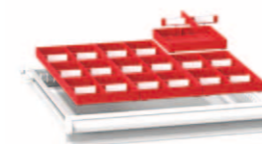
Objednací číslo	W x D mm
PG2727	459 x 459



Pěnová guma tloušťky 3 mm  
0,1 kg

## Krabičky

Min. výška čela zás. mm	Objednací číslo	kg
75	2727PK25	0,9
75	2727PK50	1,4
100	2727PK75	1,8



9 ks krabiček, W x D 153 x 153 mm  
9 ks velkých přepážek  
18 ks malých přepážek



## Žlaby

Šířka žlabu mm	Objednací číslo	kg
70	2727PU2	0,8

9 ks 2-dílného žlabu, W x D 153 x 153 mm  
18 ks přepážek

## Žlaby

Šířka žlabu mm	Objednací číslo	kg
45	2727PU3	0,9



9 ks 3-dílného žlabu, W x D 153 x 153 mm  
27 ks přepážek



## Žlaby

Šířka žlabu mm	Objednací číslo	kg
33	2727PU4	1,2

9 ks 4-dílného žlabu, W x D 153 x 153 mm  
36 ks přepážek